

**RESEARCH
LUXEMBOURG**

**CHARTE
GRAPHIQUE**

CONTENU

- 1 LE LOGO
 - 2 LES COULEURS
 - 3 VARIANTES MONOCHROMES
 - 4 UTILISATIONS NON AUTORISÉES
 - 5 POLICES DE CARACTÈRE
 - 6 UTILISATION DE LA FLÈCHE
 - 7 ICONOGRAPHIE
 - 8 LES AFFICHES ET LES ANNONCES
 - 9 LES GADGETS
-

1

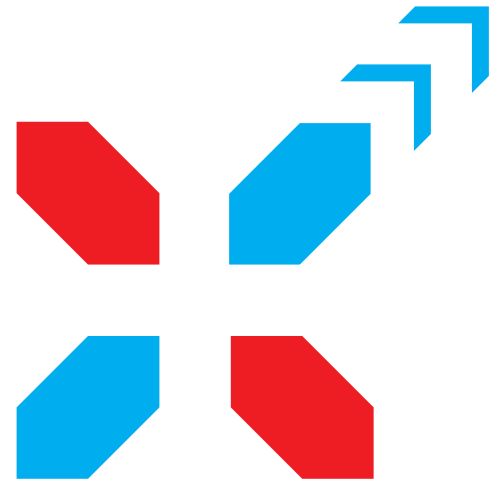
LE LOGO



LE SYMBOLE

Le symbole X de l'identité de « Luxembourg - Let's make it happen » évolue pour créer un symbole propre à « Research Luxembourg ».

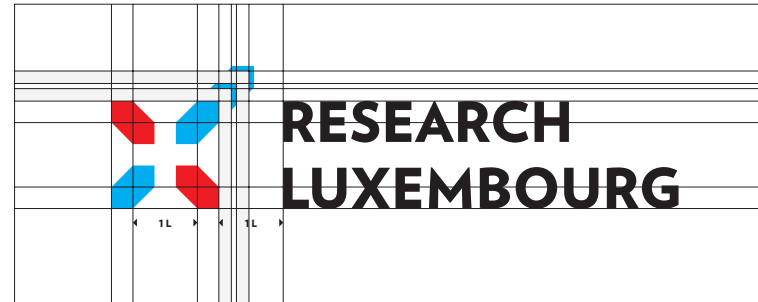
LE NOM



**RESEARCH
LUXEMBOURG**

STRUCTURE

Les rapports entre les différents éléments sont bien définis et ne doivent pas être modifiés.



ZONE D'EXCLUSION

Elle définit l'écart minimal entre le logo, d'une part, et les autres éléments visuels et le bord de l'espace utilisable, d'autre part, et lui procure ainsi l'espace libre nécessaire.



TAILLE MINIMALE

Il n'y a pas de limitation de taille vers le haut. La taille minimale est de 2 cm de largeur.



2

LES COULEURS

COULEURS DE BASE

Le logo est tricolore. Le rouge et le bleu dans le symbole représentent les couleurs nationales et sont complétées par le noir pour les éléments de texte.



CMYK : C 0 M 100 Y 100 K 0
 Pantone : 485
 RGB : R 227 G 006 B 019
 Web : #E30613
 RAL : 3020 Rouge Signalisation



CMYK : C 100 M 0 Y 0 K 0
 Pantone : Process Blue
 RGB : R 000 G 153 B 255
 Web : #0099FF
 RAL : 5015 Bleu Ciel



CMYK : C 0 M 0 Y 0 K 100
 Pantone : Black
 RGB : R 000 G 000 B 000
 Web : #000000
 RAL : 9005 Noir foncé

COULEURS COMPLÈMENTAIRES

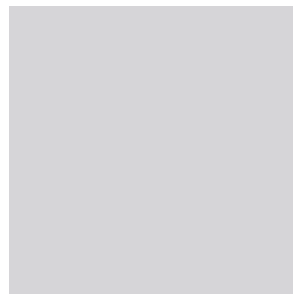
Les couleurs complémentaires viennent s'ajouter à la palette existante pour une force de proposition plus complète.



CMYK : C 3 M 30 Y 70 K 0
Pantone : 365
RGB : R 246 G 188 B 94
Web : #F6BC5E
RAL : 1017 Jaune Safran



CMYK : C 0 M 60 Y 75 K 0
Pantone : 164
RGB : R 210 G 128 B 70
Web : #F08046
RAL : 2003



CMYK : C 15 M 12 Y 10 K 0
Pantone : 7541
RGB : R 223 G 221 B 224
Web : #DFDDE0
RAL : 9003 Blanc Signalisation

3

VARIANTES MONOCHROMES

Dans la mesure du possible, la version en couleurs du logo sur fond blanc, défini à la page 4, doit être utilisé. Si le fond ne permet pas la lisibilité claire du logo, celui-ci est placé dans un rectangle blanc qui tient compte de la zone d'exclusion définie à la page 5.



VARIANTES MONOCHROMES

Il existe des versions monochromes du logo (noir et blanc). Sur des couleurs de fond foncées ou noires ou sur des photos, le logo peut être utilisé en version monochrome blanche. Si des raisons techniques l'exigent, la version monochrome noire du logo peut être utilisée.



4

UTILISATIONS NON AUTORISÉES



UTILISATIONS NON AUTORISÉES

L'objectif de cette charte graphique est l'utilisation cohérente des éléments graphiques afin de créer une homogénéité visuelle.

Cet objectif ne peut être atteint que si toutes les instructions définies ici sont prises en compte et respectées pour toutes les utilisations.



- ne pas modifier les éléments dans leurs positions ni dans leurs proportions
- ne pas dissocier les éléments
- ne pas combiner les versions de couleur entre elles
- les effets graphiques de tous types sont prohibés
- ne pas placer le logo sur un fond sans contraste suffisant
- ne pas déformer, ni étirer, ni comprimer le logo



5

POLICES DE CARACTÈRE



POLICE DE CARACTÈRE MAISON

Verlag est une typographie rectiligne avec du caractère. Elle est moderne, sans être tendance. La combinaison d'éléments très ronds et anguleux la rend intéressante.

Concepteur
HOEFLER & CO
www.typography.com

V E R L A G

black A B C D E F G H I J K L M N O P Q R S T U V W X Y Z
a b c d e f g h i j k l m n o p q r s t u v w x y z 1 2 3 4 5 6 7 8 9 0

bold A B C D E F G H I J K L M N O P Q R S T U V W X Y Z
a b c d e f g h i j k l m n o p q r s t u v w x y z 1 2 3 4 5 6 7 8 9 0

book A B C D E F G H I J K L M N O P Q R S T U V W X Y Z
a b c d e f g h i j k l m n o p q r s t u v w x y z 1 2 3 4 5 6 7 8 9 0

light A B C D E F G H I J K L M N O P Q R S T U V W X Y Z
a b c d e f g h i j k l m n o p q r s t u v w x y z 1 2 3 4 5 6 7 8 9 0

extra light A B C D E F G H I J K L M N O P Q R S T U V W X Y Z
a b c d e f g h i j k l m n o p q r s t u v w x y z 1 2 3 4 5 6 7 8 9 0



POLICE DE CARACTÈRE OFFICE

Calibri est utilisé dans les programmes Office (Word, Excel, Powerpoint). Elle est utilisée comme police de caractère standard dans le système.

Concepteur
LUCAS DE GROOT

C A L I B R I

bold A B C D E F G H I J K L M N O P Q R S T U V W X Y Z
a b c d e f g h i j k l m n o p q r s t u v w x y z 1 2 3 4 5 6 7 8 9 0

regular A B C D E F G H I J K L M N O P Q R S T U V W X Y Z
a b c d e f g h i j k l m n o p q r s t u v w x y z 1 2 3 4 5 6 7 8 9 0

6

UTILISATION DE LA FLÈCHE



UTILISATION DE LA FLÈCHE

Les deux flèches peuvent être combinées dans une sorte de cadrage flottant pour soutenir un titre ou une citation (effet de guillemets). C'est le seul endroit où les flèches sont aussi orientées vers le bas. En dehors de cet élément décoratif, la flèche est toujours orientée vers le coin supérieur à droite du support pour souligner un mouvement dynamique positif.



**10 REASONS
TO CONSIDER LUXEMBOURG**



7

ICONOGRAPHIE

VISUEL CORPORATE

Le visuel corporate est traité avec un filtre bleu.



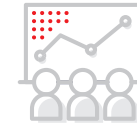
PHOTOS

Ci-contre des exemples de style de photos à utiliser.



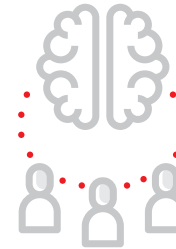
PICTOGRAMMES

Les pictos sont construits avec des lignes à bout arrondi et aplats gris mis en évidence par des petit points rouges.



INFOGRAPHIES

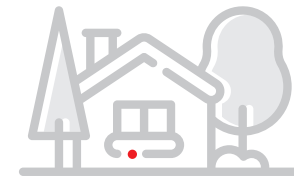
3 **HIGHLY QUALIFIED WORKFORCE**
Luxembourg is No. 1 globally in terms of knowledge-intensive jobs.
(Source: WEF Global ICT Report 2016)



80 %
of scientists are foreign nationals

260 %
increase in R&D positions in public research between 2006 and 2016

1430 %
rise in budget dedicated to public research between 2000 and 2017



#1
Luxembourg is ranked the No. 1 safest city in the world and enjoys a high standard of living
(Mercer - Quality of Living City Ranking)

8

LES AFFICHES ET LES ANNONCES



LES AFFICHES ET LES ANNONCES

La composition des affiches et des annonces suit un ordre logique avec les différents éléments.

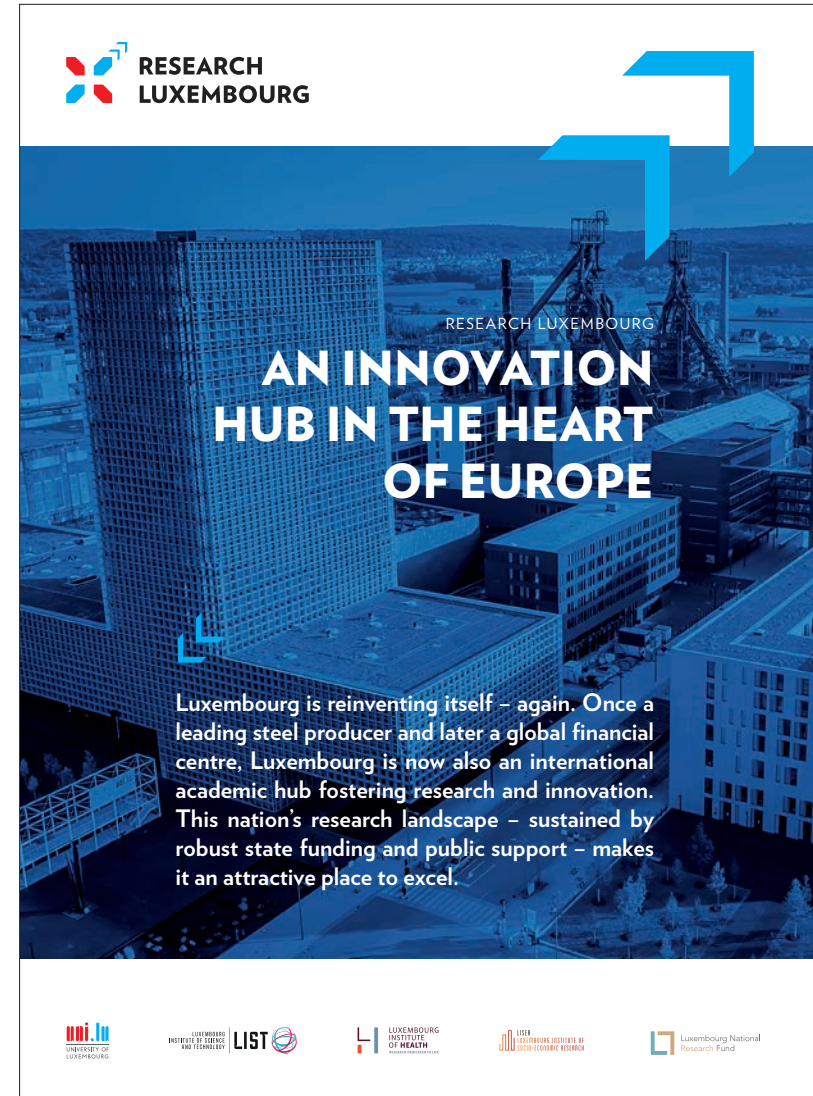
On y retrouve le logo, toujours positionné en haut à gauche.

La flèche est toujours orientée vers le coin supérieur à droite du support pour souligner un mouvement dynamique positif.

Le visuel corporate est utilisé avec le filtre bleu.

Les logos des partenaires en bas sur un fond blanc.

Le titre et le texte en blanc sur le visuel pour une meilleure lecture.



9

LES GADGETS

STYLO

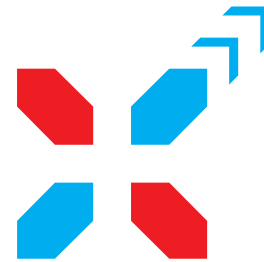
Ci-contre les exemples de placement de kogotype et de la flèche comme élément graphique.



GADGETS

Ci-contre des exemples de gadgets à utiliser.





**RESEARCH
LUXEMBOURG**

CONTACT

britta.schlueter@uni.lu
nicolas.stamets@liser.lu
thomas.schoos@liste.lu
